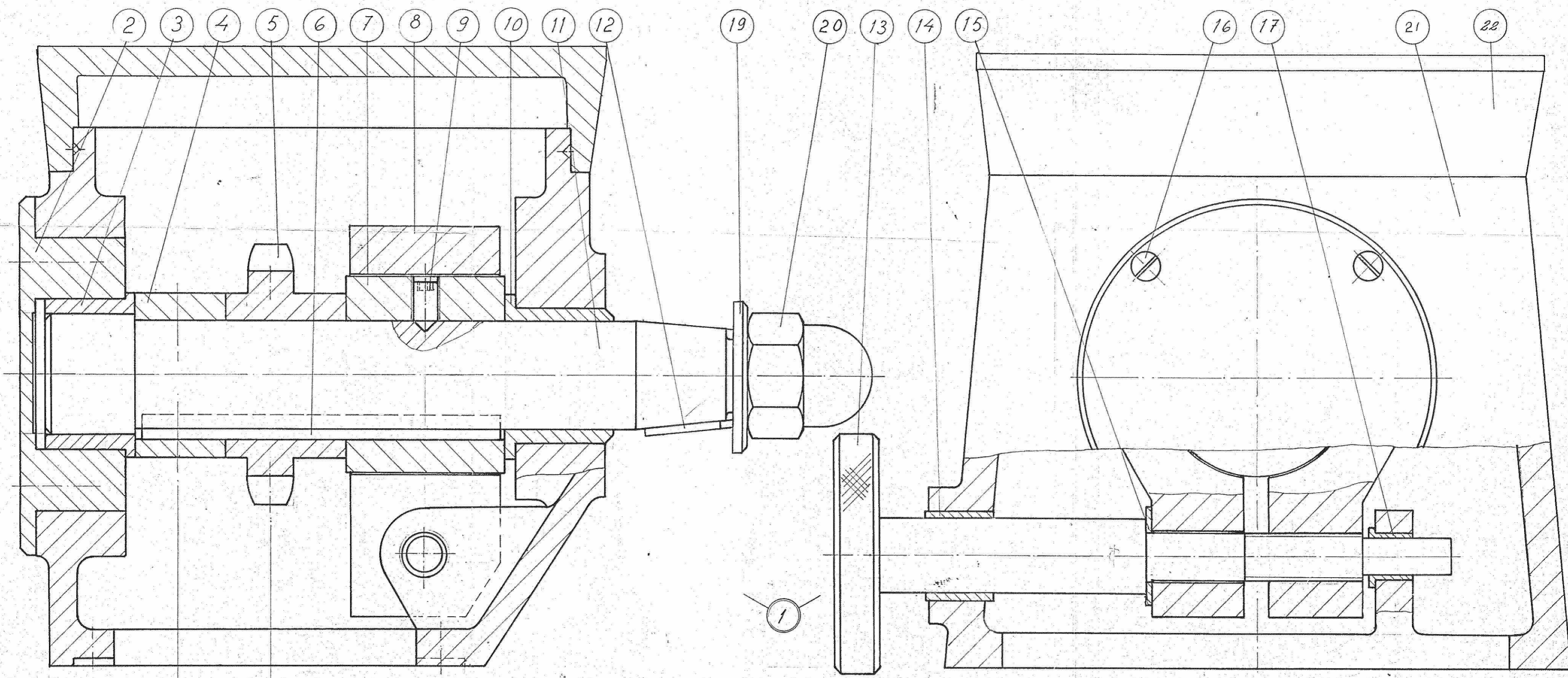


Muutokset - Ändringar				Työkalut - Verktyg			
Tunnus Symbol	Lukum. Antal	Oli ennen Ver tidigare	Prm. Dal.	Tek. Ändr.	Nimi Namn	No Nr	



22	Lock	4-15-086			6	Kil A 10x8x120		Aisi 316	enl. TES 266-14	1			
21	Hus	1-15-220			5	Kedjehjul	4-15-102			1			
20	Kupolmutter M24		Aisi 316	enl. DIN 1587	4	Distanshylsa	4-15-101			1			
19	Bricka	4-15-089			3	Bussning	4-15-104			1			
					2	Lock	4-15-095			1			
					1	Pedestalhuvud mont.				1			
17	Bussning	4-15-097			1	Osa Del	Nimi Namn	Piir. no Rlin. nr	Laatu Kvalitet	Muoto Form	Mitat Mått	Malli no Modell nr	Kpl St
16	Skruv M5x20	DIN963			4	Viite Post.			Aines Material		Lajimerkki Beskrivning		
15	Bricka M16		Aisi 316		1	Suunn. Konstr.	Lititty Tiltthar	1-15-221	544, 41, 48	Suhde Skala	1:1	Paino kg/Kpl Vikt kg/st	
14	Bussning	4-15-091			1	Piir. Rit.	19730124					Työ no Arb. nr	
13	Skruv	4-15-100			1	Tark. Gransk.						Korvaa Erätter	2144-15120
12	Kil A-8x7x25		Aisi 316	enl. TES 266-14	1	Hyt. Godk.	24/1-73					No	2-15-203
11	Rollaxel	3-15-164			1							Korvattu Erätt av	
10	Bussning	4-15-099			1								
9	Stoppsskruv M10x12		Aisi 316	enl. TES 757-38	1								
8	Bromsbäck	4-15-098			1								
7	Bussning	4-15-103			1								
						Oy NAUTOR AB	Pedestalhuvud						
						Muutos Ändr.	X V U T S R Q P N M L K J H G F E D C B A						

Toleranssitonnat
mitat
toleranssitonnat
mää

Luokitus no
Klassif. nr